

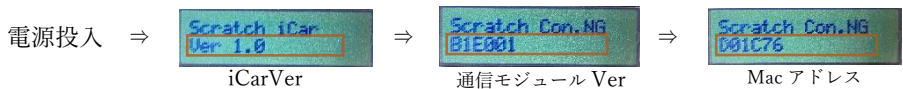
iCar 通信ドライバ更新手順書

iCar を iPad で操作する為には、iCar 本体の通信ドライバを最新にする必要があります。
以下の手順に従って更新を行ってください。

■準備するもの

・iCar 本体・・・最新の通信ドライバが入っている場合は更新の必要ありません。

(確認方法) iCar 電源投入時のメッセージにて確認ください。



→通信モジュールが B1001 と表示されれば更新の必要はありません。
更新が必要な場合は表示がありません。

- ・パソコン・・・インターネットに接続された Windows10 の PC
(USB ドライバを自動インストールする為、インターネット接続が必要)
- ・Micro USB ケーブル

※注意事項：更新中は、iCar の電源 OFF、USB ケーブルの取り外し、スイッチ類の操作は、行わない様にしてください。(故障の原因となる恐れがあります)
また消耗した電池は使用しない様にしてください。(更新時間は、1 分程度です)

■更新手順

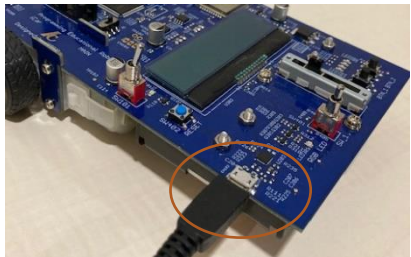
(1) 通信ドライバ更新ツールを下記の URL よりダウンロードします。

<https://icar.kernel-se.co.jp/download/>

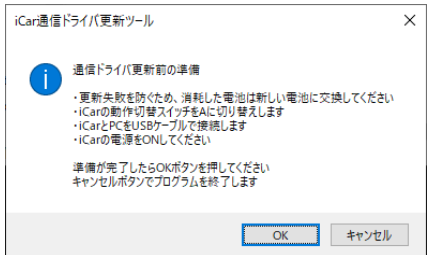
(2) ダウンロードしたファイルを展開し、通信ドライバ更新ツール「iCarDrvUpdater」を起動します。

(3) iCar と PC を Micro USB ケーブルで接続し、iCar の電源を入れます。

(4) ツールを起動すると、準備メッセージが表示されます。
問題ない事を確認し OK ボタンを押してください。
→iCar を PC にはじめて接続する場合は、ドライバの自動インストールが行われます。



MicroUSB ケーブル接続



準備メッセージ

※手動インストール (ドライバが自動インストールされない場合)
下記の URL より、[CP210xVCPInstaller_x64] をダウンロード・インストールしてください。

<https://www.silabs.com/documents/public/software/CP210x Universal Windows Driver.zip>

(5) COMポート、書き込み通信ドライババージョンを確認します。

※iCarを正しく認識できた場合は、自動でCOMポートが選択されます。

自動で選択されない場合は、前ページに記載のドライバのインストールを行ってください。

※書き込み通信ドライババージョンは、デフォルトで最新版が選択されているため、

最新版に更新する場合、変更しないでドライバ更新ボタンをクリックします。



[COMポート]

COM○(iCar) ※○は可変数字

[書き込み通信ドライババージョン]

001 iPad(BLE)対応版

[現在通信ドライババージョン]

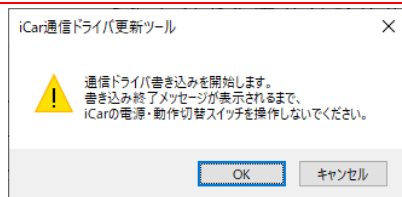
→バージョン読み出しボタンを押すと、現在のiCar通信ドライババージョンが確認出来ます。

(6) 通信ドライバ更新ボタンをクリックします。

確認メッセージが表示されますので、確認の上OKボタンをクリックします。

キャンセルする場合はキャンセルボタンをクリックします。

OKボタンクリック後は、完了画面表示まで、iCarの電源・動作切替スイッチを操作しないでください



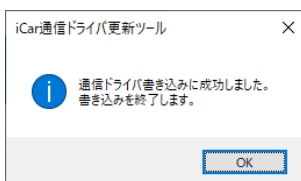
(7) ドライバ更新中画面が表示され、更新が開始されます。



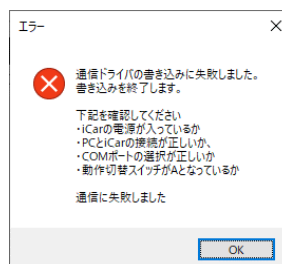
ドライバ更新中画面

(8) 完了画面(更新成功)が表示されたら、OKボタンを押してツールを終了します。

完了画面(更新失敗)が表示された場合は画面の指示に従って、更新を再試行してください。



完了画面(更新成功)



完了画面(更新失敗)

以上

○ お問い合わせ
株式会社カーネル・ソフト・エンジニアリング
iCar サポート
✉ icar@kernel.co.jp